

设计家

DESIGNER & DESIGNING 双月刊 总第 47 期 / 2010年08月出版

城市发展中的西方文明
2010上海世博会西方国家馆设计理念

Contemporary Architects
of Hongkong and Taiwan

当代港台设计师

王维仁：在知行合一的路上

吴恩融：实现建筑可持续，传递帮助无止境

黄明威：实践现代建筑的社会性与普遍性

张淑征：设计改变人的行为

林宪庆：完整打造生活状态 另辟蹊径做建筑
商业空间

约翰·波特曼：历经五十载建筑人生，成就一个城市梦想



The MOMO Shop

“水蜜桃”潮流店

项目名称: The MOMO SHOP

项目地点: 中国, 香港

项目时间: 2010年

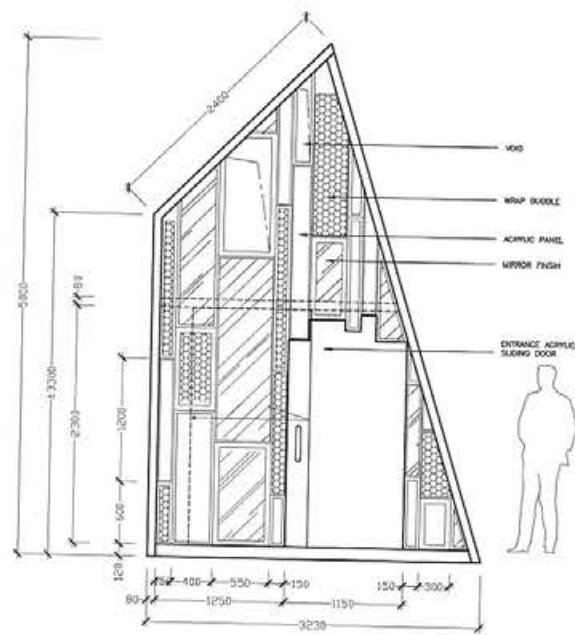
建筑面积: 20平方米

主要材料: 环保再生板, MDF板, 镜, 磨砂亚克力, 强化玻璃, 原木

设计公司: ATC Interiors Ltd.

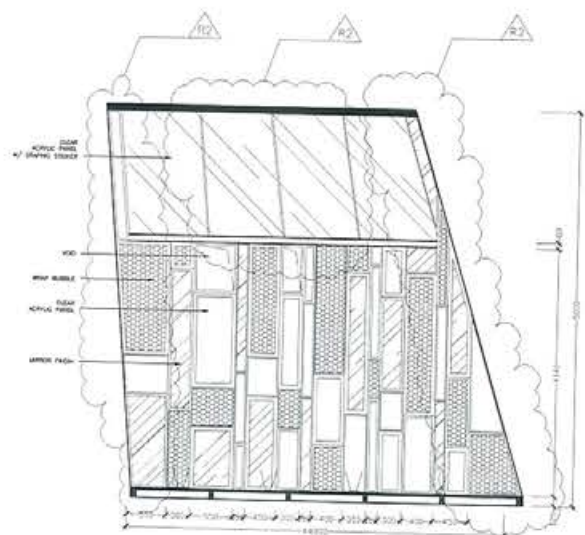
主案设计师: ATC Design Team

文字提供: ATC Interiors Ltd.



01

02



03

01 正面图
02 剖面图
03 外观

MOMO馆位于香港铜锣湾一大型购物中心, 设计师以匠心独运的设计将本案设计为可分拆重构的环保店铺建筑, 其崭新的设计理念能激发消费者的购物乐趣。MOMO在日语中的意思为新鲜水蜜桃, 而MOMO馆无处不流露着如新鲜水蜜桃般新鲜的设计概念, 以此进驻年轻潮流时装市场。

为营造一种日系的新鲜感, 设计师们特意采用环保设计, 不规则的建筑外形展示年青一代不受制于传统, 敢于创新的特质, 设计师采用了多种环保材料, 如MDF板, PVC bubbles paper, 环

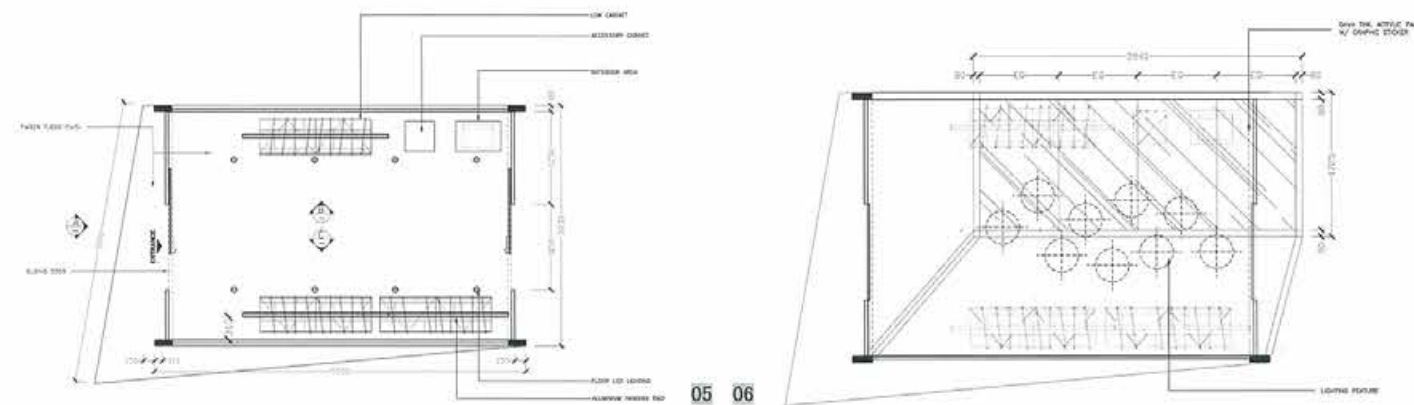
保再生板等, 来建造独特有趣的建筑外貌。除了对特殊材料的运用, MOMO馆本身更可分拆、储存、重建, 真正地实现循环再利用。

而环保再生板, MDF板, wrapping bubbles paper等环保材料也能更好地达到环保的目的, 同时建筑物本身亦由多个独立组件镶嵌而成, 使日后分拆、储存和重建更为容易。

创新的环保设计, 独特的建筑特色使得MOMO馆不仅能充分吸引消费者的注意, 同时也进一步增添了购物的趣味性。



04



07



08

- 04 店内局景
- 05 室内平面图
- 06 室内平面图屋顶结构图
- 07 收银台
- 08 店内局景



Andy Tong

毕业于演艺学院，擅于将舞台设计概念融入商业及室内空间当中。2000年自创作公司Andy Tong Creations，2004年获英国特许设计师公会（MCSD）会员资格，2010年，The MoMo Shop获德国红点设计概念大奖。